

Piotr Kozdrój

RZECZOZNAWCA

TECHNIKI MOTORYZACYJNEJ I RUCHU DROGOWEGO

Opinia numer: 1587/11/2025

z dnia: 2025/11/04

Rzecznawca : SRTMiRD PLMOT Piotr Kozdrój RL0000199 / RS001786

Zlecniodawca: POWIAT LUBARTOWSKI Zarząd Dróg Powiatowych w Lubartowie 714-18-91-281

Adres: ul. Krańcowa 6, 21-100 Lubartów

Zlec. pismo, znak: Zlecenie ustne

z dnia: 2025/10/31

Zadanie: Ocena stanu technicznego i określenie wartości rynkowej pojazdu

DANE IDENTYFIKACYJNE POJAZDU

Dane: [O] XI-2025

Marka: OPEL

Rok produkcji: 2002

Model: Vectra C 2.0 DTI MR'02 E3

Wersja: Club

Rodzaj pojazdu: Samochód osobowy

VIN: W0L0ZCF6931037197



Nr INFO-EKSPERT	028-02049
Data pierwszej rejestracji	2002/12/23
Data ważności badania technicznego	2026/04/22
Data oględzin	2025/11/04
Miejsce oględzin	ul. Michowska 83, 21-132 Kamionka lubelskie
Wskazanie drogomierza	517545 km
Okres eksploatacji pojazdu (02/12/23-25/11/15)	275 mies.
Kolor powłoki lakierowej, (rodzaj lakieru)	Zielony 2-warstwowy z efektem metalicznym
Dop. masa całkow.	1985 kg*
Rodzaj nadwozia	sedan 4 drzwiowy
Oznaczenie silnika / Numer silnika	Y20DTH / Y20DTH
Jednostka napędowa	z zapłonem samoczynnym
Pojemność / Moc silnika	1994 ccm / 74kW (101KM)
Doładowanie	Turbosp. z chłodn. powietrza
Liczba cylindrów / Układ cylindrów / Liczba zaworów	4 / rzędowy / 16
Rodzaj skrzyni biegów	manualna
Rodzaj napędu	przedni (4x2)

Wartość rynkowa brutto wyżej zidentyfikowanego pojazdu, w stanie jak przed szkodą, określona na miesiąc listopad 2025 roku wynosi:

1200 PLN

Wartość brutto pojazdu w stanie uszkodzonym określona na miesiąc listopad 2025 roku wynosi:

800 PLN

Wycenę sporządził:

Pieczęć Rzeczoznawcy

Piotr Kozdrój



DOKUMENTACJA FOTOGRAFICZNA

do opinii nr: 1587/11/2025

z dnia: 2025/11/04

DANE IDENTYFIKACYJNE POJAZDU

Dane: [O] XI-2025

Marka: OPEL

Rok produkcji: 2002

Model: Vectra C 2.0 DTI MR'02 E3

Wersja: Club

Rodzaj pojazdu: Samochód osobowy



Fot. 1



Fot. 2



Fot. 3



Fot. 4



Fot. 5



Fot. 6



Fot. 7



Fot. 8



Fot. 9



Fot. 10



Fot. 11



Fot. 12



Fot. 13



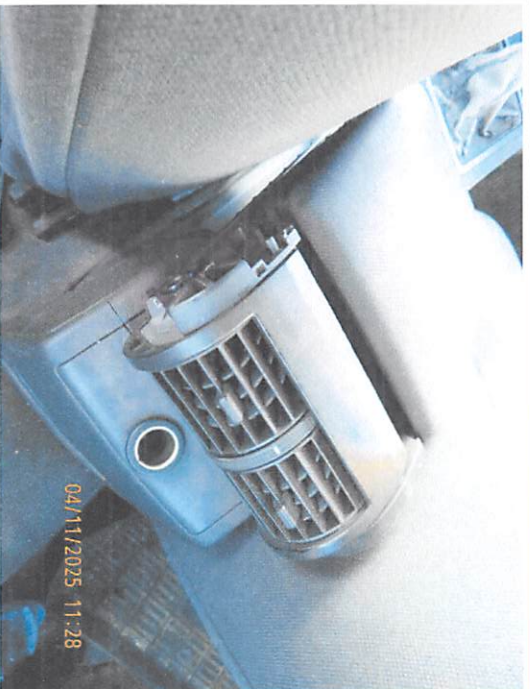
Fot. 14



Fot. 15



Fot. 16



Fot. 17



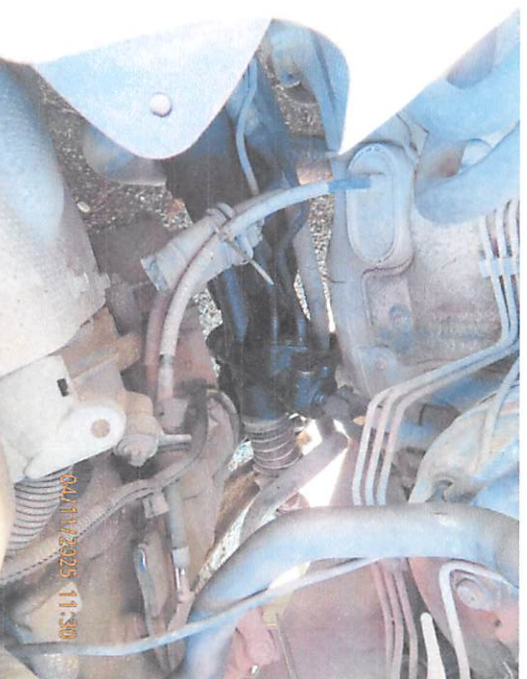
Fot. 18



Fot. 19



Fot. 20



Fot. 21



Fot. 22



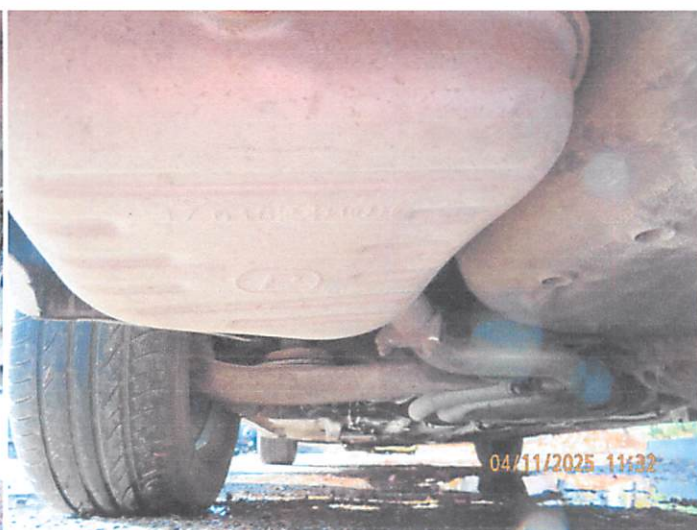
Fot. 23



Fot. 24



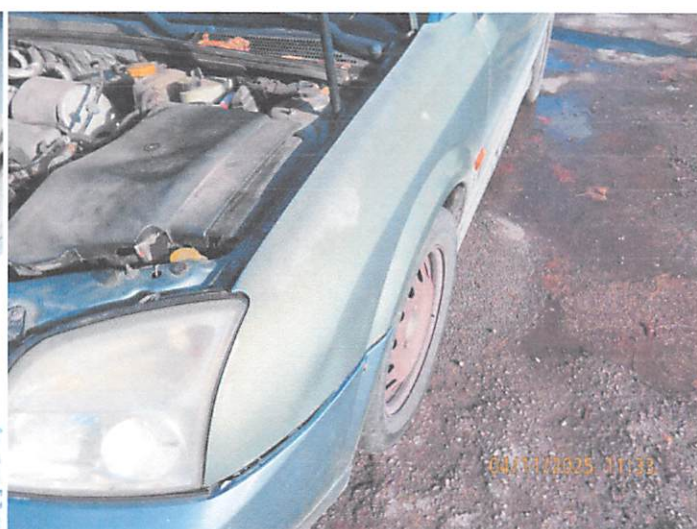
Fot. 25



Fot. 26



Fot. 27



Fot. 28



Fot. 29



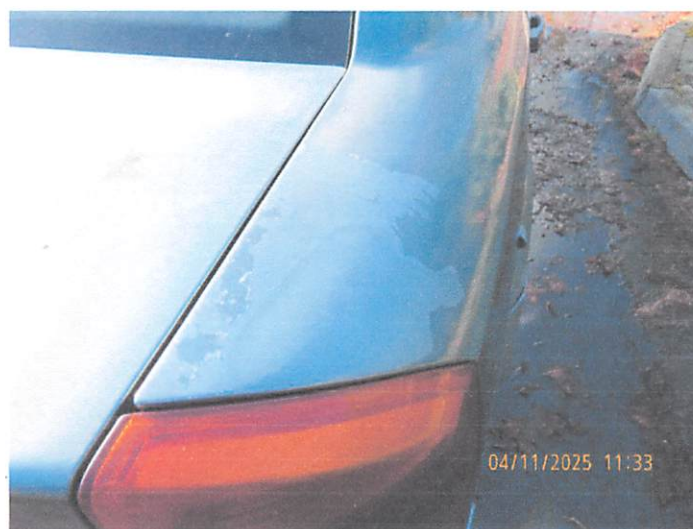
Fot. 30



Fot. 31



Fot. 32



Fot. 33



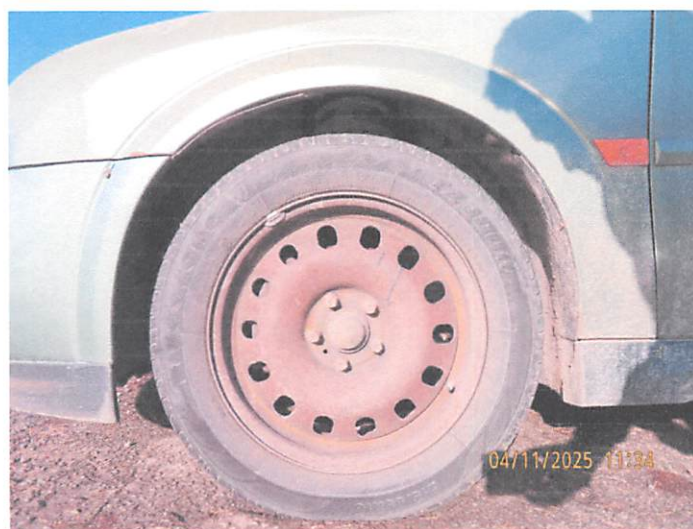
Fot. 34



Fot. 35



Fot. 36



Fot. 37



Fot. 38



Fot. 39



Fot. 40



Fot. 41



Fot. 42



Fot. 43



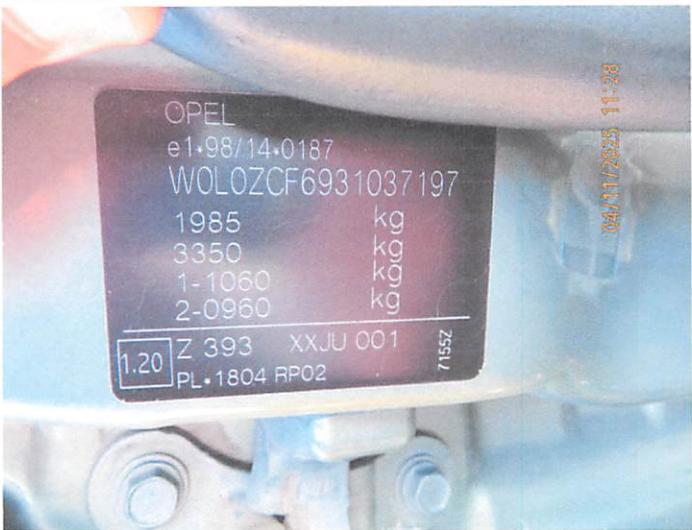
Fot. 44



Fot. 45



Fot. 46



Fot. 47



Fot. 48



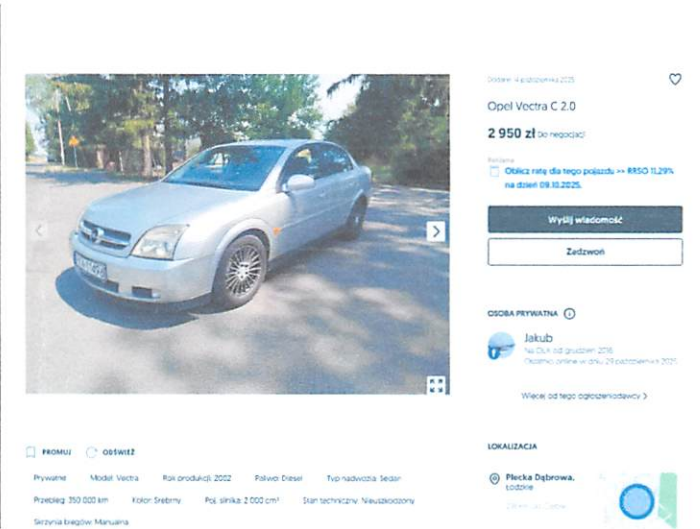
Fot. 49



Fot. 50



Fot. 51



Fot. 52

Opel Vectra C 2003 r od nowosci

3 500 zł do negocjacji

Oblicz raty dla tego pojazdu -> RRSO 11,29% na dzień 09.10.2025.

Wyślij wiadomość

Zadzwoń

OSOBA PRYWATNA

Adam

Na OLX od lutego 2023

Otrzymał opinie w dniu 05. października 2023

Wzrost od tego ogłoszenia: 3

LOKALIZACJA

Kraków, Swoszowice, Małopolska

PRZEGLĄD

Przebieg

Numer VIN: W0L2ZCF64036009

Model: Vectra

Rok produkcji: 2003

Paliwo: Diesel

Typ nadwozia: Sedan

Pojazd: 240 000 km

Kolor: Czarny

Poj. silnika: 1 995 cm³

Stan techniczny: Nieuszkodzony

Szerzyna bieżni: Manualna

Kraj pochodzenia: Polska

Moc silnika: 100 KM

Kierownica: po lewej

Fot. 53





Piotr Kozdrój

RZECZOSZNAWCA

TECHNIKI MOTORYZACYJNEJ I RUCHU DROGOWEGO

OPINIA Nr: 1587/11/2025

z dnia: 2025/11/04

Rzecznawca : SRTMiRD PLMOT Piotr Kozdrój RL0000199 / RS001786

Zlecniodawca: POWIAT LUBARTOWSKI Zarząd Dróg Powiatowych w Lubartowie 714-18-91-281

Adres: ul. Krańcowa 6, 21-100 Lubartów

Zlec. pismo, znak: Zlecenie ustne

z dnia: 2025/10/31

Zadanie: Ocena stanu technicznego i określenie wartości rynkowej pojazdu

DANE IDENTYFIKACYJNE POJAZDU

Dane: [O] XI-2025

Marka: OPEL

Rok produkcji: 2002

Model: Vectra C 2.0 DTI MR`02 E3

Wersja: Club

Rodzaj pojazdu: Samochód osobowy

VIN: W0L0ZCF6931037197

Nr INFO-EKSPERT	028-02049
Data pierwszej rejestracji	2002/12/23
Data ważności badania technicznego	2026/04/22
Data oględzin	2025/11/04
Miejsce oględzin	ul. Michowska 83, 21-132 Kamionka lubelskie
Wskazanie drogomierza	517545 km
Okres eksploatacji pojazdu (02/12/23-25/11/15)	275 mies.
Kolor powłoki lakierowej, (rodzaj lakieru)	Zielony 2-warstwowy z efektem metalicznym
Dop. masa całkow.	1985 kg*
Rodzaj nadwozia	sedan 4 drzwiowy
Oznaczenie silnika / Numer silnika	Y20DTH / Y20DTH
Jednostka napędowa	z zapłonem samoczynnym
Pojemność / Moc silnika	1994 ccm / 74kW (101KM)
Doładowanie	Turbosp. z chłodn. powietrza
Liczba cylindrów / Układ cylindrów / Liczba zaworów	4 / rzędowy / 16
Rodzaj skrzyni biegów	manualna
Rodzaj napędu	przedni (4x2)

OPIS ZAMONTOWANEGO W POJEŹDZIE OGUMIENIA

Koło	Marka, typ	Bieżnik [mm]	Zużycie [%]
Przednie lewe:	FIRESTONE 215/55 R16 93V TZ 300 ALFA TL	1,5	100
Przednie prawe:	FIRESTONE 215/55 R16 93V TZ 300 ALFA TL	1,5	100
Tylne lewe:	FIRESTONE 215/55 R16 93V TZ 300 ALFA TL	1,5	100
Tylne prawe:	FIRESTONE 215/55 R16 93V TZ 300 ALFA TL	1,5	100

STAN TECHNICZNY POJAZDU

Uzupełnienie do Opinii

W odpowiedzi na pytanie Rzecznawca stwierdza, iż wartość pojazdu ze względu na jego brak w programie INFO-EKSPERT została ustalona przez rzeczoznawcę na podstawie dostępnych w terenie kraju ogłoszeń pojazdów tej samej marki i modelu o

zbliżonych parametrach jednostek napędowych jak również ich roczników produkcji.

Rzeczoznawca do ustalenia wartości bazowej użył 2 dostępnych ogłoszeń pojazdów w na czas wykonywania Opinii co odzwierciedlało bieżącą wartość rynkową pojazdu na miesiąc wyceny i wyliczył ich średnią wartość rynkową.

Poniżej linki i przykłady aukcji na podstawie których dokonana została wycena:

<https://www.olx.pl/d/oferta/opel-vectra-c-2-0-CID5-ID16Sywv.html>

Cena: 2 950 zł brutto

<https://www.olx.pl/d/oferta/opel-vectra-c-2003-r-od-nowosci-CID5-ID17KDVC.html>

Cena: 3 500 zł brutto

Wynik wyceny średniej: 3 225 zł brutto

Przeprowadzone oględziny ustaliły, iż pojazd posiada usterki klasyfikowane jako Usterki Poważne i Usterki Niebezpieczne co dyskwalifikuje pojazd z uzyskania pozytywnego wyniku oględzin, i ekonomicznie nie uzasadnia jego naprawy.

KOREKTY		
WARTOŚĆ BAZOWA BRUTTO (282 mies.) *		3 225 PLN
KOREKTA ZA PRZEBIEG		- 726 PLN
<i>Korekta uwzględnia wpływ przebiegu pojazdu na jego wartość. Wartość bazowa została określona dla przebiegu normatywnego 392 500 km. Zweryfikowany przebieg wycenianego pojazdu jest większy od normatywnego o 125 045 km. Powoduje to zastosowanie korekty wartości w wysokości -22,51%.</i>		
KOREKTA ZA OGUMIENIE		- 1 806 PLN
<i>Korekta uwzględnia wpływ stanu ogumienia na wartość pojazdu. Zużycie poszczególnych opon zostało określone z uwzględnieniem zmierzonej wysokości ich bieżnika. Punktem odniesienia jest ogumienie o zużyciu 50%.</i>		
KOREKTY RÓŻNE		- 548 PLN
W tym:		
Stan utrzymania i dbałość o pojazd	[%]	Wart. [PLN]
	-5,0	- 124
<i>Stan utrzymania i dbałość o pojazd mogą mieć wpływ na wartość rynkową pojazdu w przypadku, gdy stan wycenianego pojazdu istotnie odbiega od dobrego, odpowiedniego dla danego okresu eksploatacji i przebiegu. Stwierdzony ponadprzeciętnie dobry stan świadczący o wyjątkowej dbałości o pojazd może stanowić podstawę korekty dodatniej wartości, stan gorszy od typowego dobrego - podstawę do korekty ujemnej.</i>		
<i>W pojeździe stwierdzono: zabrudzenie tapicerki siedzeń nadwozia, zabrudzone wykładziny wnętrza nadwozia, liczne zarysowania powłoki lakierowej nadwozia, liczne wgniecenia poszycia lakierowanego nadwozia, liczne odpryski powłoki lakierowej poszycia nadwozia, ślady korozji na elementach poszycia nadwozia.</i>		
Korozja pola numerowego "VIN"	-17,0	- 424
<i>Ustalono na podstawie oględzin.</i>		
WARTOŚĆ BRUTTO PO UWZGLĘDNIENIU KOREKT		145 PLN
WARTOŚĆ MIN. BRUTTO WYNIKAJĄCA Z SZAC. WARTOŚCI ZŁOMU		1 200 PLN*
Wartość rynkowa brutto wyżej zidentyfikowanego pojazdu, w stanie jak przed szkodą, określona na miesiąc listopad 2025 roku wynosi:		
1200 PLN		
(słownie: jeden tysiąc dwieście złotych)		

Wartość brutto pojazdu w stanie uszkodzonym określona na miesiąc listopad 2025 roku wynosi:

800 PLN

(słownie: osiemset złotych)

Wartości określono na podstawie:

- notowań wartości rynkowych ustalonych przez wykonawcę opinii,
- korekt mających wpływ na wartość pojazdu,
- analizy zbywalności pojazdu uszkodzonego.

Wycenę sporządził:

Pieczęć Rzeczoznawcy

Piotr Kozdrój



ARKUSZ USTALENIA WARTOŚCI POJAZDU W STANIE USZKODZONYM

do opinii nr: 1587/11/2025

z dnia: 2025/11/04

Rzeczoznawca : SRTMiRD PLMOT Piotr Kozdrój RL0000199 / RS001786

Zleceniodawca: POWIAT LUBARTOWSKI Zarząd Dróg Powiatowych w Lubartowie 714-18-91-281

Adres: ul. Krańcowa 6, 21-100 Lubartów

Zlec. pismo, znak: Zlecenie ustne

z dnia: 2025/10/31

Zadanie: Ocena stanu technicznego i określenie wartości rynkowej pojazdu

DANE IDENTYFIKACYJNE POJAZDU

Dane: [O] XI-2025

Marka: OPEL

Rok produkcji: 2002

Model: Vectra C 2.0 DTI MR`02 E3

Wersja: Club

Rodzaj pojazdu: Samochód osobowy

Nr IE: 028-02049

Wartość pojazdu nieuszkodzonego (założony wiek pojazdu jak w dniu wyceny - 275 mies.)

1 200 PLN

Współczynnik amortyzacji pojazdu 0,16

CZĘŚCI DO NAPRAWY

Lp.	Nazwa elementu	Lewy/Prawy
2 Wyposażenie nadwozia		
1	Wiązki przewodów	
5 Zawieszenie przednie z układem kierowniczym		
2	Przekładnia kierownicza	
6 Zawieszenie tylne		
3	Zacisk hamulca (rozpieracz) z osłoną i elementami ciernymi (LiP

CZĘŚCI DO WYMIANY

Lp.	Nazwa elementu	Lewy/Prawy
2 Wyposażenie nadwozia		
1	Lampa zespolona tylna kpl.	P
2	Fotel przedni kpl.	L
5 Zawieszenie przednie z układem kierowniczym		
3	Sprężyna lub resor	LiP
4	Drążek stabilizatora	
5	Amortyzator	LiP
6	Wahacze i drążki reakcyjne zawieszenia	LiP
7	Piasta koła z łożyskami	P
6 Zawieszenie tylne		
8	Sprężyna lub resor	LiP
9	Drążek stabilizatora/skrętny	
10	Amortyzator	LiP
11	Zespół wahaczy i drążków zawieszenia	LiP

WYCENA ZESPOŁÓW POJAZDU

Lp.	Nazwa zespołu	Udział [%]	Zniszczenie [%]	Wart. poz. zesp. [PLN]
1	Nadwozie lakierowane	20	0	240
2	Wyposażenie nadwozia	41	6	462
3	Silnik z osprzętem	16	0	192
4	Układ napędowy	8	0	96
5	Zawieszenie przednie z układem kierowniczym	7	34	55
6	Zawieszenie tylne	4	43	27
7	Reszta	4	0	48
Bazowa wartość głównych zespołów pojazdu				1 120 PLN

WYLICZENIE WARTOŚCI POJAZDU W STANIE USZKODZONYM

Metoda stopnia uszkodzenia

Wartość pojazdu nieuszkodzonego przy założonym wieku		1 200 PLN
Stopień uszkodzenia	0,0667	1 120 PLN
Współczynnik stopnia uszkodzenia	0,79	884 PLN
Współczynnik uszkodzeń ukrytych	0,96	849 PLN
Współczynnik zbywalności pojazdu uszkodzonego	0,21	178 PLN

Metoda odzysku części

Przyjęta jednostowa cena złomu brutto	0,50 PLN/kg	
Ustalono na podstawie badania rynku.		
Szacunkowa wartość złomu		800 PLN

PODSUMOWANIE

Wartość pojazdu uszkodzonego określona: Metodą odzysku części.	800 PLN
WARTOŚĆ RYNKOWA BRUTTO PO ZAOKRĄGLENIU	1 200 PLN
Zaokrąglona wartość pojazdu uszkodzonego	800 PLN
Różnica wartości pojazdu przed i po szkodzie	400 PLN
Współczynnik kosztu naprawy wzg. wartości rynkowej	7,00

Wycenę sporządził:

Piotr Kozdrój

Pieczęć Rzeczoznawcy

